

VistaCam iX – Des images parfaites, un excellent diagnostic de caries

Une caméra, de multiples possibilités



AIR COMPRIMÉ
ASPIRATION
IMAGERIE
ODONTOLOGIE
CONSERVATRICE
HYGIÈNE



Dispositif Médical de classe I



VistaCam iX – Une caméra, de multiples possibilités

La communication avec le patient, le diagnostic de carie et la documentation en un seul et unique système. Les systèmes de caméras de Dürr Dental fournissent une aide précieuse lors des traitements et permettent au patient de mieux comprendre le traitement nécessaire. VistaCam iX définit de nouvelles références dans ce domaine.

Avantages de la VistaCam iX

La caméra intra-orale VistaCam iX satisfait aux exigences les plus élevées en matière de profondeur de champ et de qualité d'images, tout en étant dotée d'un transfert d'images entièrement numérique. Le mécanisme intelligent de tête interchangeable offre de multiples possibilités d'utilisation. Qu'il s'agisse de clichés macro ou intra, VistaCam iX épaulé le praticien dans son diagnostic et dans le dépistage précoce de carie ainsi que dans la visualisation de la plaque dentaire. Les filtres de diagnostic de carie et de plaque dentaire montrent dans le logiciel d'imagerie DBSWIN, l'activité de la carie à l'aide d'une échelle de couleurs, complétée d'une valeur numérique allant de 0 à 3. La nouvelle tête interchangeable Proxi permet de détecter les caries proximales – sans irradiation. La tête interchangeable Poly dotée de la technologie moderne des DEL et d'une fonction de démarrage progressif convient parfaitement à tous les matériaux dentaires durcissant à la lumière.

Une excellente forme

La VistaCam iX ne se distingue pas seulement par sa fonctionnalité, mais satisfait également à l'ensemble des exigences ergonomiques. Elle a déjà obtenu le prix « iF product design award 2011 » ainsi que le « Good Design Award 2012 » et le « red dot design award winner 2011 ». Grâce au découplage directement au niveau de la pièce à main, fait de la VistaCam iX une solution multiposte parfaite. Le capteur de mouvement qui active et désactive la caméra garantit une utilisation économique.



Les images et vidéos peuvent être utilisées facilement lors des entretiens avec le patient. Ainsi, le traitement devient compréhensif et transparent.

Vos possibilités d'utilisation en un coup d'œil

Principe très simple de tête interchangeable



Déclencheur manuel ergonomique

Installation multiposte

Activation/désactivation automatique

Transfert de données entièrement numérique



Tête interchangeable Cam pour les clichés intra-oraux de qualité haut de gamme

- Clichés intra-oraux d'excellente qualité d'image
- Eclairage optimal et homogène
- Enregistrement de clips vidéo

1

2



reddot design award winner



product design award



Focus Open Gold

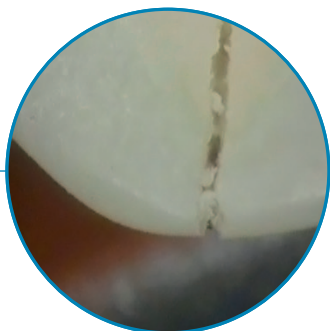
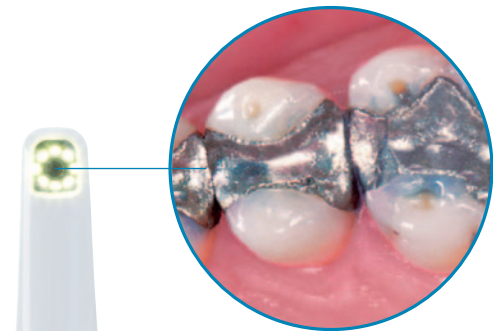


NOMINIERT



4

5

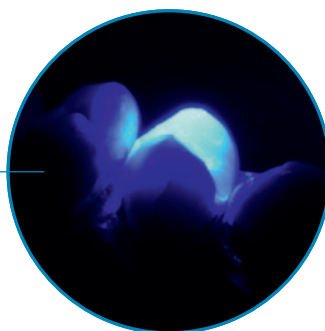


Tête interchangeable Macro pour des clichés agrandis de qualité remarquable

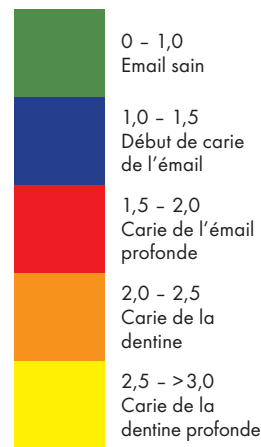
- Aggrandissement x 120

Tête interchangeable de polymérisation pour un durcissement à la lumière

- Pour la polymérisation de tous les matériaux dentaires courants qui durcissent à la lumière
- Avec la technologie à DEL et la fonction de démarrage progressif



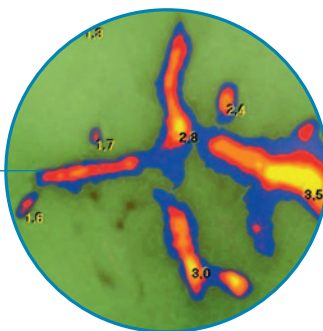
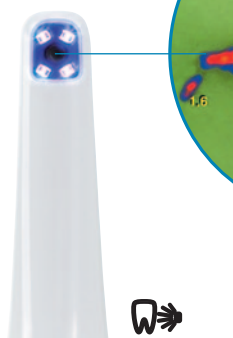
Avec la tête Proof, le cliché d'examen de la carie est affiché sous la forme d'une échelle de couleurs allant de vert à jaune, complétée d'une valeur numérique.



3

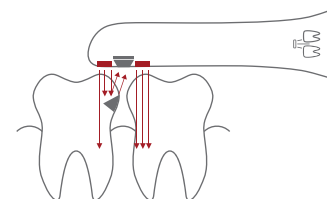
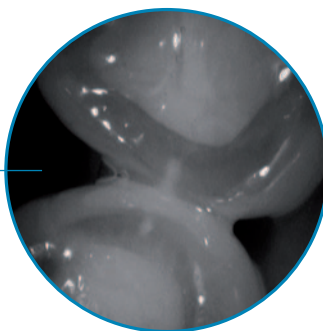
La tête interchangeable Proof rend visible les caries et la plaque

- Analyse logicielle pour la détection des lésions cariées et visualisation de la plaque par fluorescence
- La lumière violette des DEL stimule le produit du métabolisme des bactéries cariogènes, elles renvoient ainsi une lumière rouge
- L'émail sain renvoie une lumière verte



Tête interchangeable Proxi pour la détection de caries proximales

- Assistance au diagnostic sans irradiation
- Identification des caries proximales sans douleur et de manière précoce
- Grâce à la technique infrarouge, l'émail dentaire sain est translucide
- Aspect clair et opaque des lésions cariées



Les lésions cariées reflètent la lumière infrarouge.

Une diversité sans précédent !

Cam



Points importants :

- Clichés intra-oraux d'excellente qualité
- Analyse logicielle pour la détection des lésions cariées et visualisation de la plaque dentaire par fluorescence
- Le logiciel d'imagerie DBSWIN mémorise les clichés sous forme d'images ou de vidéos
- Déclencheur manuel ergonomique
- Transfert de données entièrement numérique
- Polymérisation
- Aide au diagnostic de carie proximale sans irradiation grâce à la technologie infrarouge

La technique en un coup d'œil

Données techniques	VistaCam iX Version PC
Connecteurs	USB 2.0
Mémoire d'images	par PC/ordinateur portable
Utilisation multiposte	Plug & Play, connexion/déconnexion du câble au niveau de la pièce à main
Déclenchement/Activation	Pièce à main (pédale de commande en option)
Poids de la pièce à main	50 g (sans câble)
Longueur de la pièce à main	190 mm
Alimentation électrique	USB (5V)
Voie de transmission	USB 2.0, câblé (2,5 m)

	Tête interchangeable Cam	Tête interchangeable Macro	Tête interchangeable Proof
Résolution (pixels)	470 000	470 000	470 000
Distance par rapport à l'objet (mm)	5 - 35 (profondeur de champ : 30 mm)	3 (agrandissement x 120)	10 fixe, avec entretoise
Éclairage	8 DEL (blanches)	8 DEL (blanches)	4 DEL (405 nm, violettes)
Système optique	Optique en verre, traité	Optique en verre, traité	Optique en verre, traité

	Tête interchangeable Poly
Source lumineuse	DEL haute puissance
Longueur d'onde	460 nm (+ 10 nm)
Intensité lumineuse	1000 mW/cm ²
Diamètre de l'optique	10 mm Ø
Longueur de câble	250 cm
Bloc secteur	12 V CC à 1,0 A
Profondeur de polymérisation	Selon type, couleur et translucidité du composite

	Tête interchangeable Proxi
Résolution (pixels)	470 000
Distance par rapport à l'objet (mm)	7 fixe avec bague de positionnement
Éclairage	2 DEL (850 nm, infrarouge)
Système optique	Optique en verre, traité



Support de la pièce à main sur l'écran TFT



Sachets de protection jetables



DÜRR DENTAL FRANCE
8 rue Paul Hérault
92500 Rueil-Malmaison
France
www.durr.fr
info@durr.fr

